

SACP2302P, SACP2303P

Varování

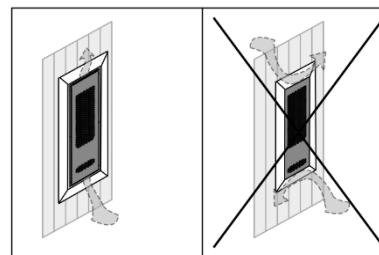
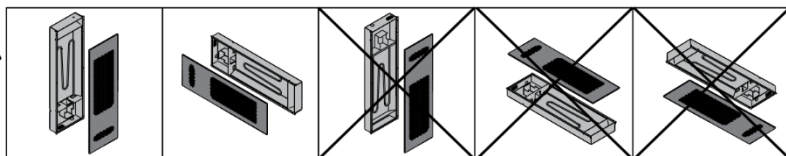
- Není doporučeno využívat infraasaunu po dni, ve kterém jste byli vystaveni UV záření – například po opalování nebo návštěvě solária.
- Poradte se se svým lékařem o možných omezeních používání infraasauny.
- Infraasaunu přestaňte používat a kontaktujte svého lékaře, pokud vaše kůže zůstává zarudlá po více dnech nebo dojde k jiné barevné změně.
- Do infraasauny nikdy nechoďte po požití alkoholu, silných medikamentů nebo narkotik.
- Při čištění infraasauny nepoužívejte parní ani vysokotlaké čističe.



Zakrytí zářičů může způsobit požár!

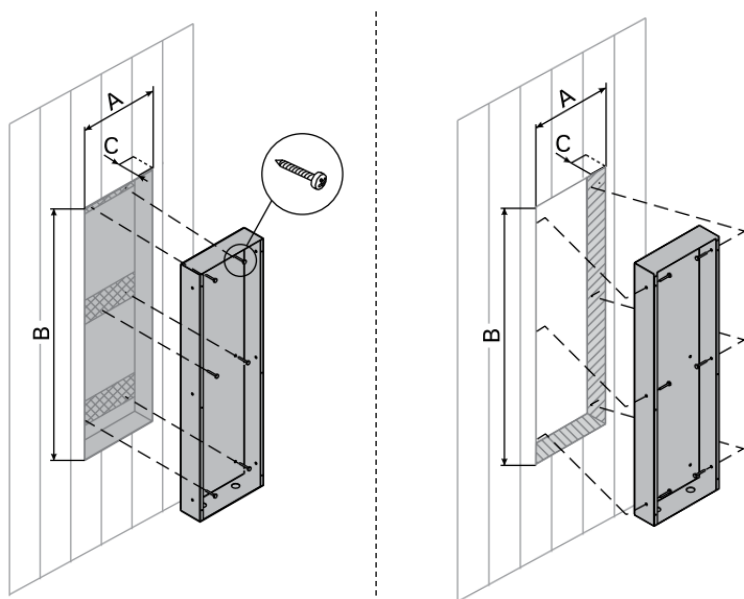


Seznamte se s instrukcemi k používání řídicích jednotek.



MONTÁŽ DO ZDI

1 Montáž skříně ze zadní strany – Montáž skříně z boční strany

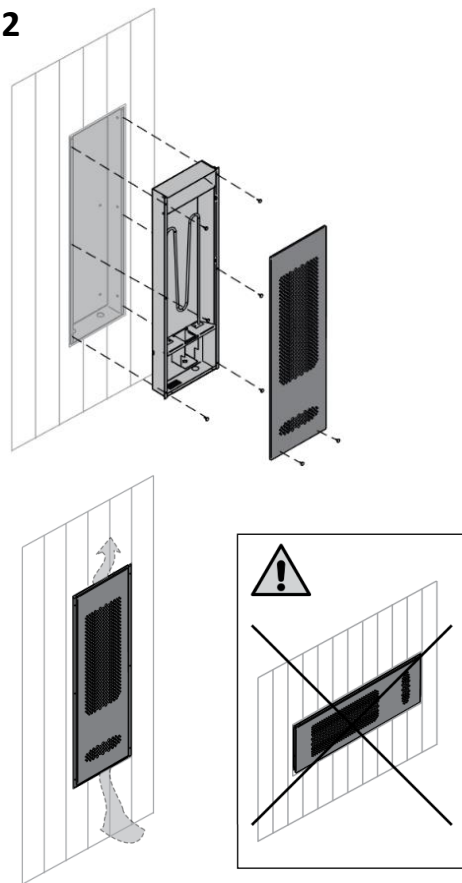


Rozměry pro otvor A: 216-220 mm
B: 720-725 mm
C: max. 60 mm



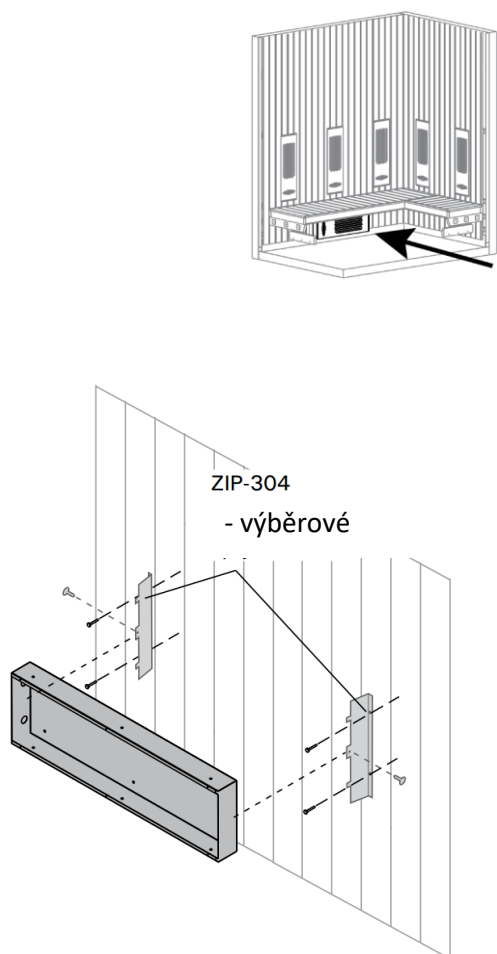
Používejte pouze šrouby, které jsou součástí balení.

2

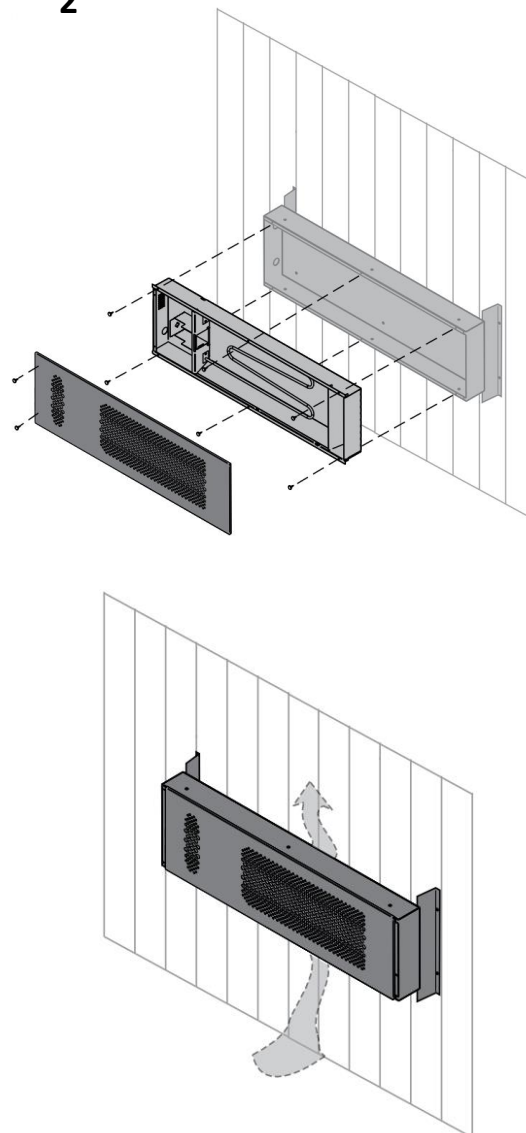


MONTÁŽ NA ZEĎ

1



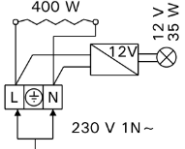
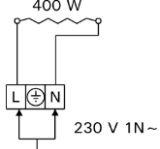


2



! Používejte pouze šrouby, které jsou součástí balení.

! Všechny servisní operace musí být prováděny profesionálním údržbářem. Výrobek neobsahuje části, které mohou být udržovány pouze samotným uživatelem. Nahradejte nefunkční zářič stejným modelem stejného výrobce.

Technická data		SACP2302P	SACP2303P
Model		SACP2302P	SACP2303P
Celkový výkon (W)		400 (+35)	400
Vlnová délka (nm)			
Halogenová žárovka		35 W/12 V/GU5.3	-
Elektrická zapojení			
Infrasauna	Objem sauny min.	1,5 m ³ / 4 zářiče	1,5 m ³ / 4 zářiče
	Min. výška	1700 mm	1700 mm